



'ควายเลี้ยงคน'เมื่อกรมปศุสัตว์เปลี่ยนพื้นที่ปลูกพืชไม่เหมาะสม มาส่งเสริมเลี้ยงกระบือตามแผนที่ 'Agri-Map'



สมุทรชัย ยนต์ชัย



ไพโรจน์ เสงแสงชัย



รายงานพิเศษ

กระทรวงเกษตรและสหกรณ์ ได้จัดทำแผนที่ Agri-Map ซึ่งเป็นข้อมูลเชิงแผนที่สำหรับบริหารจัดการเกษตรไทย โดยข้อมูลที่น่าจะประกอบด้วย ข้อมูลด้านการเกษตร และด้านการพาณิชย์ ซึ่งมีการเปลี่ยนแปลงไปตามกาลเวลา โดยการวิเคราะห์จำเป็นต้องคำนึงถึงสมดุลของทรัพยากรการผลิต (ดิน น้ำ พืช) ผลผลิต อุปสงค์ และ อุปทานรวมทั้งปัจจัยการผลิต จึงจะทำให้สามารถบริหารจัดการสินค้าเกษตรได้สอดคล้องกับสถานการณ์ปัจจุบัน และสามารถคาดการณ์ในอนาคตได้ โดยเฉพาะหากเกษตรกรมีการปรับเปลี่ยนการปลูกพืชที่เปลี่ยนแปลงไปตามสถานการณ์นั้นๆ ปัจจุบันกระทรวงเกษตรและสหกรณ์ได้จัดทำ Agri-Map ครบทุกจังหวัดแล้ว และได้ปฏิบัติการขับเคลื่อนการปรับเปลี่ยนกิจกรรมการผลิตในพื้นที่ไม่เหมาะสม ซึ่งคัดเลือกพื้นที่นำร่อง 3 จังหวัด ได้แก่ จังหวัดชัยภูมิ บุรีรัมย์

และอุทัยธานี โดยได้ดำเนินงาน ที่จังหวัดชัยภูมิเป็นจังหวัดแรก เพื่อเป็นต้นแบบการดำเนินงาน โดยมีพลเอกฉัตรชัย สาริกัลยะ รัฐมนตรีว่าการกระทรวงเกษตรและสหกรณ์ เป็นประธานเปิดปฏิบัติการฯ เมื่อวันที่ 15 กรกฎาคม 2559 ที่ผ่านมา ณ องค์การบริหารส่วนตำบล ชิบาน อ.บ้านเขว้า จ.ชัยภูมิ ซึ่งในส่วนของกรมปศุสัตว์นั้น ได้จัดทำโครงการปรับเปลี่ยนพื้นที่ไม่เหมาะสมเพื่อส่งเสริมการเลี้ยงกระบือ (ภายใต้โครงการธนาคารโค-กระบือ เพื่อเกษตรกรตามพระราชดำริ) ซึ่งเป็นไปตามนโยบายกระทรวงเกษตรและสหกรณ์ที่ต้องการให้ปรับเปลี่ยนพื้นที่ปลูกพืชที่ไม่เหมาะสมตามแผนที่ Agri-Map เพื่อส่งเสริมอาชีพอื่นๆ ที่ให้ผลตอบแทนดีกว่า

น.สพ.ไพโรจน์ เสงแสงชัย รองอธิบดีกรมปศุสัตว์ เปิดเผยว่า กรมปศุสัตว์ดำเนินสนองนโยบายกระทรวงเกษตรและสหกรณ์ เพื่อปรับเปลี่ยนพื้นที่ไม่เหมาะสมต่อการปลูกพืชตามแผนที่ Agri-Map มาทำอาชีพอื่นที่เหมาะสมกว่า โดยร่วมกับธนาคารโค-กระบือ จัดทำโครงการส่งเสริมการเลี้ยงกระบือ (ภายใต้โครงการธนาคารโค-กระบือ เพื่อเกษตรกรตามพระราชดำริ) มีพื้นที่ดำเนินการนำร่อง 7 จังหวัด (นครราชสีมา ชัยภูมิ สุรินทร์ อุบลราชธานี บุรีรัมย์

แนวหน้า

Naew Na
Circulation: 900,000
Ad Rate: 900

Section: โลกธุรกิจ/เกษตร-สิ่งแวดล้อม

วันที่: พุธที่ 4 สิงหาคม 2559

ปีที่: 37

ฉบับที่: 12889

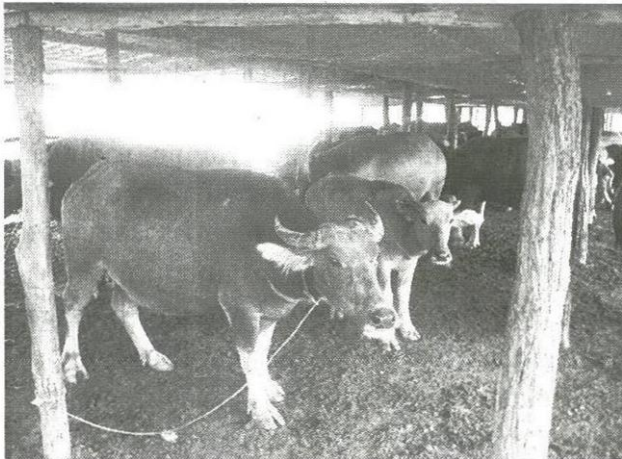
Col.Inch: 83.84 Ad Value: 75,456

หน้า: 9(ซ้าย), 13

PRValue (x3): 226,368

ศิลปิน: ชาว-ดำ

หัวข้อข่าว: รายงานพิเศษ: 'ควายเลี้ยงคน' เมื่อกรมปศุสัตว์เปลี่ยนพื้นที่ปลูกพืชไม่เหมาะสม มา...



อำนาจเจริญและอุทัยธานี) เป้าหมายเกษตรกร 280 ราย เลี้ยงกระบือรายละไม่ต่ำกว่า 5 แม่ รวมจำนวน 1,400 ตัว สำหรับการปรับเปลี่ยนกิจกรรมการผลิตในพื้นที่ไม่เหมาะสมตามแผนที่ Agri-Map ที่จังหวัดชัยภูมิ พบว่าเกษตรกรที่เข้าร่วมโครงการได้ทำการปรับเปลี่ยนกิจกรรมได้แก่ การปรับเปลี่ยนพื้นที่ปลูกพืชที่ไม่เหมาะสมเพื่อส่งเสริมการเลี้ยงกระบือ (ภายใต้โครงการธนาคารโคกระบือเพื่อเกษตรกร ตามพระราชดำริ) โดยมีเกษตรกรจากอำเภอบ้านเขว้า อำเภอคอนสวรรค์ อำเภอบ้านแท่น และอำเภอหนองบัวระเหวเข้าร่วมโครงการ จำนวน 90 ราย จำนวนกระบือ 450 ตัว โดยเกษตรกรจะได้รับกระบือเพศเมียไปรายละ 5 ตัว โดยมีเงื่อนไขว่าภายใน 5 ปี เกษตรกรที่รับกระบือไปจะต้องคืนกระบือเพศเมียให้กับโครงการ จำนวน 5 ตัว เพื่อนำไปมอบให้กับเกษตรกรรายอื่นๆ ต่อไป ซึ่งพื้นที่จังหวัดชัยภูมิมีความเหมาะสมทั้งทางด้านเศรษฐกิจ และสังคม เนื่องจากเกษตรกรประกอบอาชีพด้านปศุสัตว์โดยดั้งเดิม ทำให้มีตลาดรองรับอยู่แล้ว พร้อมกันนี้ ยังส่งเสริมให้เกษตรกรปรับเปลี่ยนพื้นที่ปลูกข้าวที่ไม่เหมาะสมมาปลูกหญ้าเนเปียร์ปากช่อง 1 เพื่อเป็นพืชอาหารสัตว์ อย่างน้อยรายละ 5 ไร่ ซึ่งจะลดปัญหาการขาดแคลนพืชอาหารจากธรรมชาติ ที่มีพื้นที่ลดลงเรื่อยๆ

“กรมปศุสัตว์มั่นใจว่า เกษตรกรที่ปรับเปลี่ยนมาเลี้ยงกระบือจะมีความมั่นคงในอาชีพ เกษตรกรจะมีรายได้จากการขายกระบือไม่ต่ำกว่าปีละ 200,000 บาทแน่นอน เพราะความต้องการบริโภคยังมีต่อเนื่องและไม่เพียงพอ ต้องนำเข้าจากต่างประเทศ และยังมีรายได้เสริมจากการจำหน่ายมูลกระบืออีกด้วย ในขณะที่จำนวนกระบือที่

ได้รับไป 5 ตัวก็จะเพิ่มขึ้นทุกๆ ปี”รองอธิบดี กรมปศุสัตว์ กล่าว ด้านนายสัมฤทธิ์ ยนต์ชัย ประธานศูนย์การเรียนรู้เศรษฐกิจพอเพียง กลุ่มเกษตรกรผู้เลี้ยงโค-กระบือ บ้านหนองกระทุ่ม ต.ชีบน อ.บ้านเขว้า จ.ชัยภูมิ เปิดเผยว่า เดิมมีอาชีพทำนา แต่ได้ผลผลิตไม่แน่นอน เพราะต้องอาศัยปัจจัยจากธรรมชาติ บางปีน้ำท่วม บางปี

ฝนแล้ง ขณะที่ทำนาที่เลี้ยงกระบือเสริมกันไปด้วย แต่ช่วงแรกๆ ยังเลี้ยงแบบชาวบ้านทั่วไป ต้องไล่ต้อนกระบือไปกินหญ้าตามพื้นที่เลี้ยงสัตว์ในธรรมชาติ ซึ่งบางครั้งต้องประสบปัญหาขาดแคลนอาหารสัตว์ จนกระทั่งสำนักงานปศุสัตว์เข้ามาให้คำแนะนำเพื่อปรับเปลี่ยนพื้นที่ปลูกพืชที่ไม่เหมาะสม เพื่อส่งเสริมการเลี้ยงกระบือพร้อมกับส่งเสริมให้ปลูกหญ้าเนเปียร์ปากช่อง 1 เพื่อเป็นพืชอาหารสัตว์เลี้ยงกระบือ จึงเลิกทำนาแล้วหันมาเลี้ยงกระบืออย่างจริงจัง พร้อมกับแนะนำให้วางรูปแบบฟาร์มให้เป็นระบบในพื้นที่ฟาร์มทั้งหมด 21 ไร่ โดยขุดขยาย

บ่อกักเก็บน้ำพื้นที่ 5 ไร่ แล้วนำดินมาถมเป็นคันกั้นน้ำป้องกันน้ำท่วมและปรับพื้นที่เพื่อปลูกหญ้าเนเปียร์ปากช่อง 1 จำนวน 18 ไร่ สร้างโรงเรือนเลี้ยงกระบือ 2 หลัง แบ่งเป็นโรงพักสัตว์ขนาด 16x30 เมตร 1 หลัง และโรงพักคลอดขนาด 16x16 เมตร 1 หลัง ทำให้ปัจจุบันไม่ต้องต้อนกระบือไปกินหญ้าไกลๆ เพราะมีพืชอาหารสัตว์เพียงพอต่อการเลี้ยงกระบือทั้ง 41 ตัว ซึ่งจากการที่เลี้ยงกระบือเป็นระบบ ทำให้ต้นทุนการผลิตลดลง มีพืชอาหารสัตว์ที่มีคุณภาพให้กระบือกิน การเจริญเติบโตสมบูรณ์ดี ขายได้ราคา

“ปีนี้ผมสามารถขายควายไปแล้ว 5 ตัว ได้เงินมา 200,000 กว่าบาท ขายที่ได้เงินเป็นแสนๆ เพราะควายสมบูรณ์ จึงได้ราคาตัวละ 40,000-50,000 บาท และยังมีรายได้จากการจำหน่ายมูลกระบือตกแห้งอีกกว่า 50,000 บาท ทำให้มีชีวิตความเป็นอยู่ที่ดีขึ้น ไม่ต้องเสี่ยงกับการทำนาที่ได้ผลไม่แน่นอนเพราะพื้นที่ไม่เหมาะสมอีกต่อไป ผมเคยทำนา แต่ไม่ค่อยได้ผล เพราะต้องอาศัยฟ้าฝน น้ำท่วมเสียหาย เลย์หันมาเลี้ยงควาย และปลูกหญ้าเนเปียร์ปากช่อง 1 ดีกว่า ได้เงินที่เป็นแสน ตอนนั้นก็เท่ากับควายเลี้ยงผม” นายสัมฤทธิ์ กล่าวทิ้งท้าย